



教員の教育活動や委員会/部会の改善計画に活用する
令和7年 卒業時/進級時 学生アンケート結果



教育評価委員会(深水/山田/富永) 教務課(堀内/木村) 医学教育研究センター 2025/05/16

「はい」+どちらかという「はい」の割合		() は令和6年 5年 4年			下線は改善項目と高評価維持
①学習環境①(講義室・実習室・IT環境)	76%	(70%	78%	69%)	第4学年で上昇(WiFi環境の整備)
②学習環境②(図書館・学習室・設備)	77%	(67%	73%	62%)	全学年で上昇(学習室の拡充)
③教育課程①(カリキュラムと理念/目標)	89%	(83%	90%	89%)	第5学年はやや低い(80%)
④教育課程②(カリキュラムのバランス)	78%	(73%	82%	78%)	第5学年が最も低い(71%)
⑤授業内容①(基礎医学の満足度)	91%	(84%	92%	89%)	第5学年はやや低い(77%)
⑥授業内容②(社会医学の満足度)	89%	(82%	92%	92%)	全学年で高い(80%~89%)
⑦授業内容③(臨床医学の満足度)	89%	(87%	93%	91%)	全学年で高い(82%~97%)
⑧指導評価①(教員の熱意)	93%	(87%	94%	96%)	全学年で高い(82%~93%)
⑨指導評価②(講義スライドや配布資料)	85%	(79%	88%	86%)	第2学年はやや低い(75%)
⑩指導評価③(試験の内容と学習成果)	88%	(85%	88%	88%)	第2学年はやや低い(75%)
⑪学生支援①(学習苦手者/成績不振者)	62%	(68%	69%	68%)	全学年で低い(61%~80%)
⑫学生支援②(身体的/精神的に弱い学生)	67%	(65%	72%	71%)	全学年で低い(66%~70%)
⑬学生支援③(経済的に困っている学生)	75%	(75%	86%	87%)	第2・5学年はやや低い(73%)
⑭課外活動①(あのか祭や文化系活動)	81%	(78%	48%	35%)	(令和5年度からあのか祭再開)
⑮課外活動②(九山/西医体や体育会系)	91%	(82%	55%	37%)	(令和5年度から九山/西医体再開)
⑯課外活動③(学生生活や先輩後輩関係)	88%	(86%	92%	88%)	全学年で高い(79%~92%)
⑰母校愛着①(母校への愛着や関心)	82%	(75%	81%	81%)	第2学年が最も低い(72%)
⑱母校愛着②(他人に受験を勧める)	80%	(71%	79%	77%)	第5学年が最も低い(66%)
⑲伝統校風①(歴史や伝統を感じる)	84%	(79%	88%	84%)	全学年で上昇(第6学年が最も高い)
⑳伝統校風②(卒業生としての誇り)	79%	(75%	83%	79%)	第5学年が最も低い(68%)
㉑将来展望①(研修医としての活躍)	82%	(76%	87%	80%)	第5学年が最も低い(69%)
㉒将来展望②(専門医としての貢献)	86%	(78%	88%	85%)	全学年で上昇(第5学年が最も低い)
㉓理念使命①(医学科の理念は適切)	93%	(89%	96%	95%)	全学年で高い(87%~96%)
㉔理念使命②(医学教育目的は適切)	93%	(88%	96%	94%)	全学年で高い(87%~97%)

本学の教育の優れた点(長所) *多いものを列挙

教員と学生の距離が近い 教員が熱心 面倒見がいい 学生に優しい 相談しやすい 質問の対応が丁寧
先輩と後輩のつながり 講義がわかりやすい サポート体制 コンサルタント制度 学習環境 伝統がある
協同学習 50分授業講義の録画 成績不振者の支援 実習が充実している 低学年からCBTがある

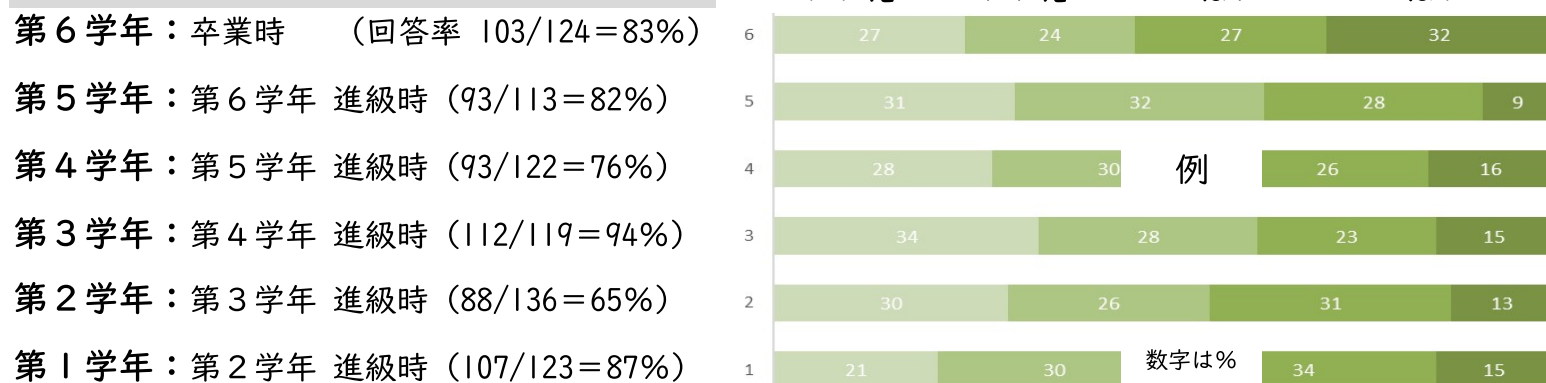
本学の教育の改善すべき点(短所) *多いものを列挙

教室が狭い 建物が古い 椅子が硬い 勉強部屋が少ない 国試合格率が低い 図書館の利用時間 Wi-Fi環境
再試験料が高いカリキュラム・スケジュールがきつい 通知が遅い 卒試と国試の乖離 卒試が難しい・遅い
試験が多い 勉強会室の環境 臨床実習のバラツキ 講義資料が見にくい

本学の教育に対する意見や要望 *主なものを列挙

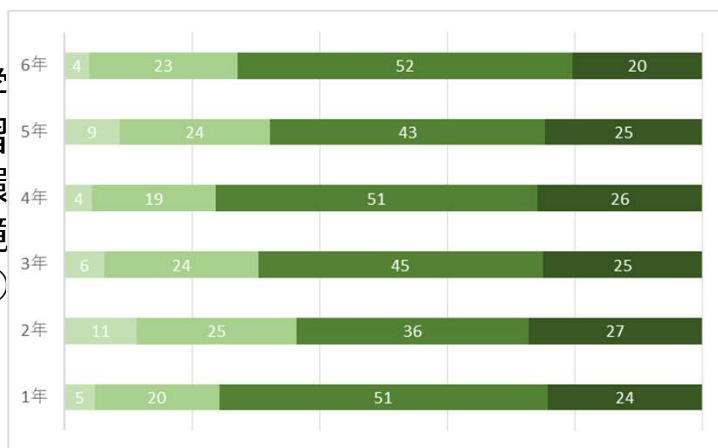
学習室や自習スペースの増設・整備 教室の拡大 施設のリニューアル Wi-Fi環境の改善
自習室の開放時間延長 カリキュラムの改善 卒業試験を早めて 卒試を国試に合わせて 出席管理の改善
実習期間を短くして 絞めつけないで 学生の意見を反映して 再試料を安くして

次ページ以降の帯グラフは学年別の割合を比較



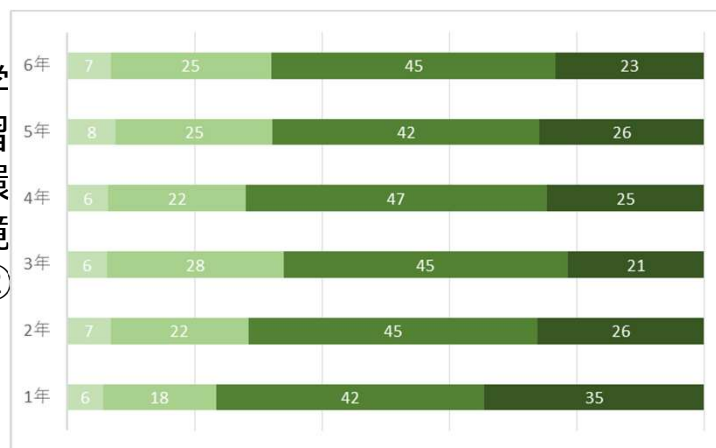
1 講義室・実習室・IT環境は充実しているか

学習環境①



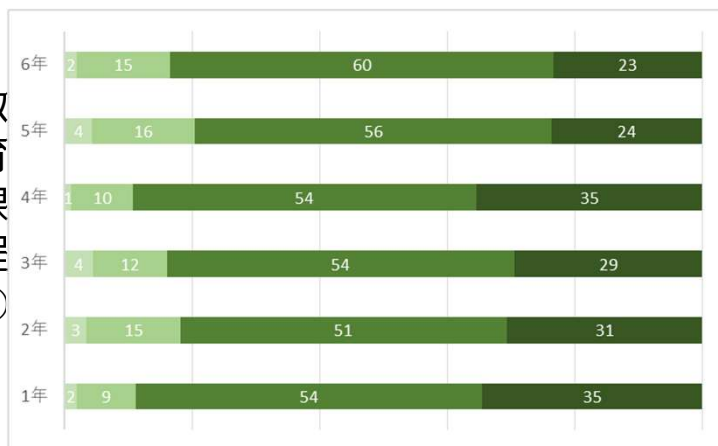
2 図書館・学習室・設備は充実しているか

学習環境②



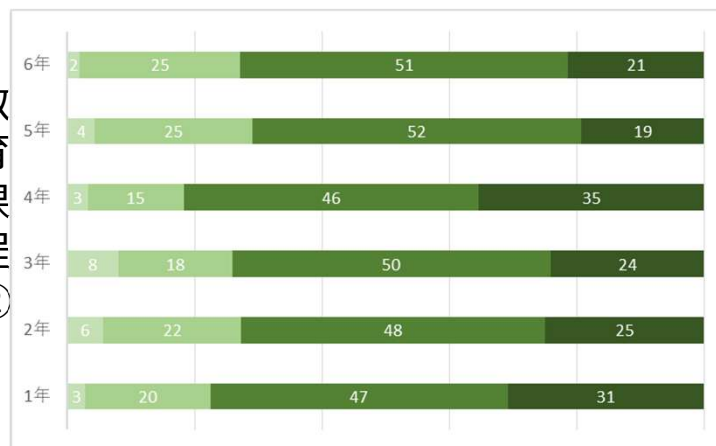
3 カリキュラムは理念や目標に沿っているか

教育課程①



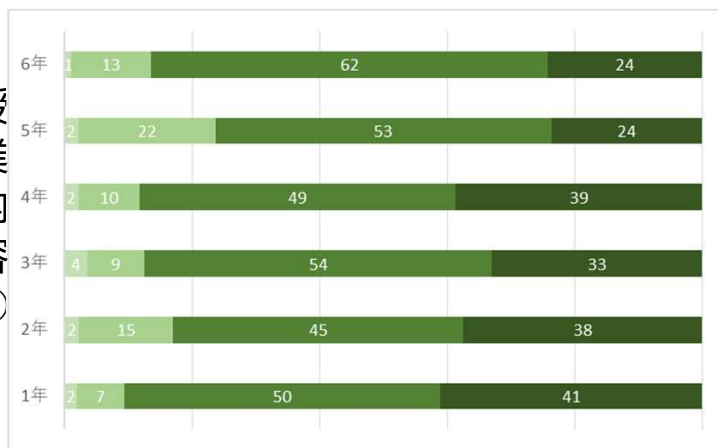
4 カリキュラムはバランスがとれているか

教育課程②



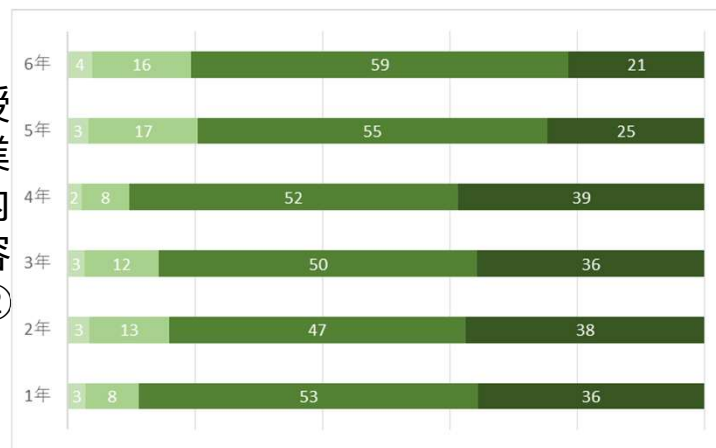
5 基礎医学の講義や実習は満足できたか

授業内容①



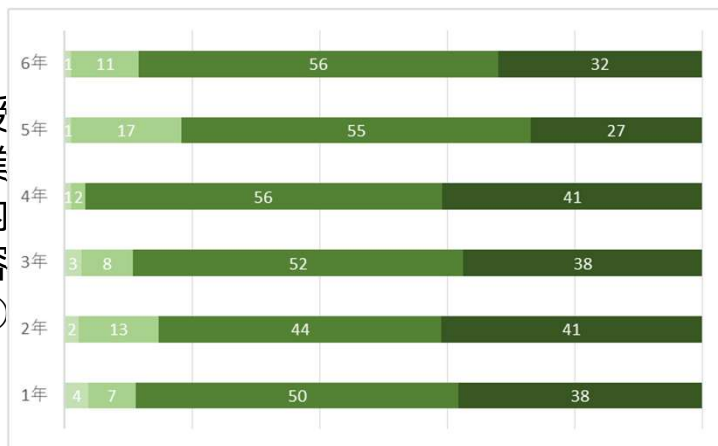
6 社会医学の講義や実習は満足できたか

授業内容②



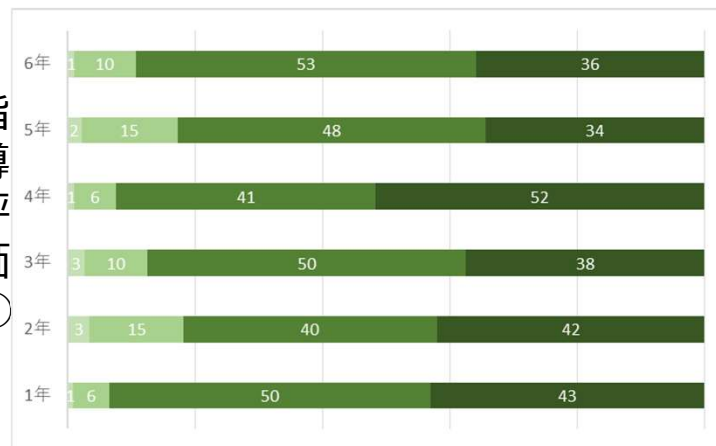
7 臨床医学の講義や実習は満足できたか

授業内容③



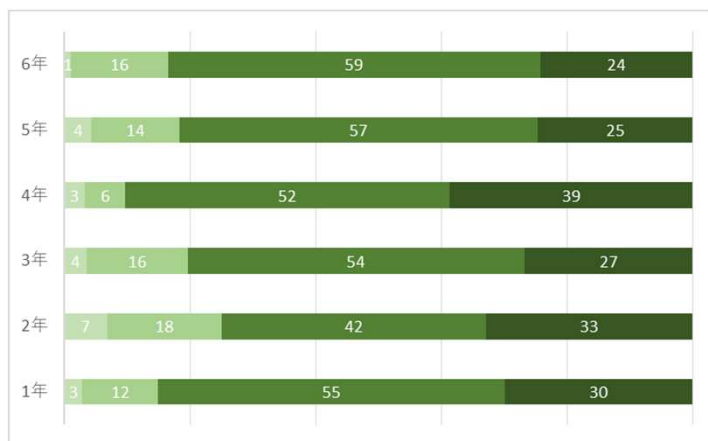
8 講義や実習を担当する教員は熱心か

指導評価①



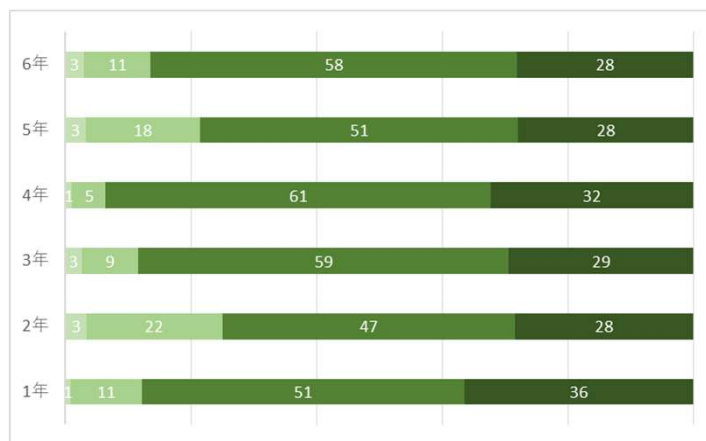
9 講義スライドや配布資料はわかりやすいか

指導評価②



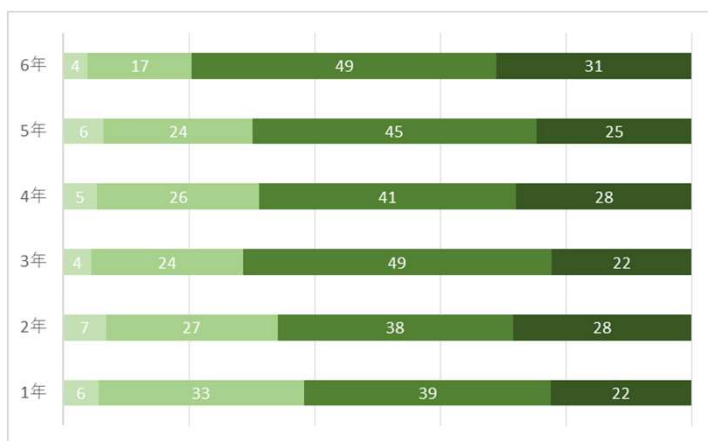
10 試験の内容は学習成果の評価に適切か

指導評価③



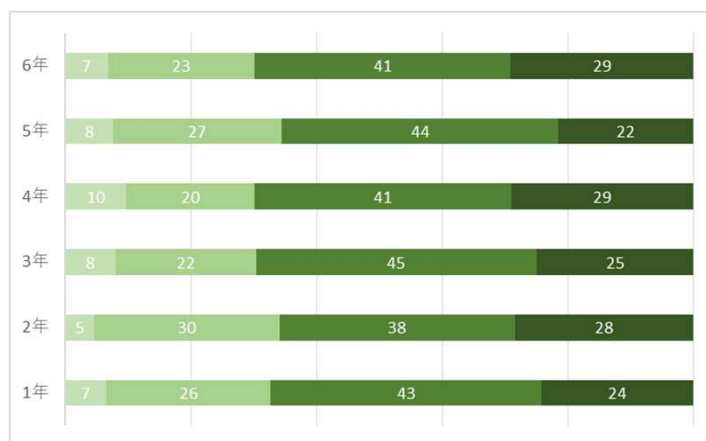
11 学習障害者や成績不振者の支援は十分か

学生支援①



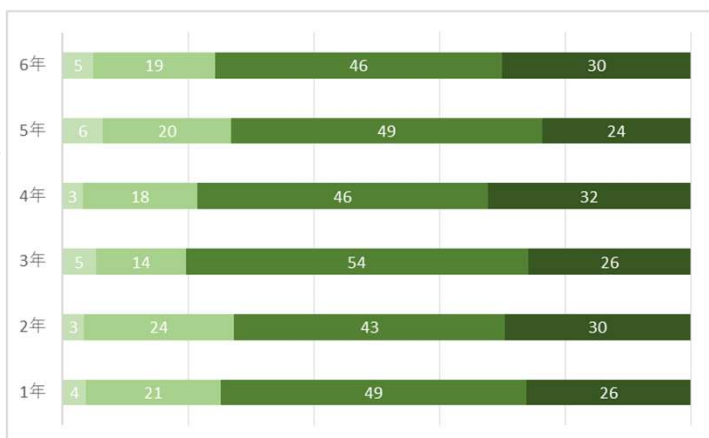
12 身体的/精神的に弱い学生の支援は十分か

学生支援②



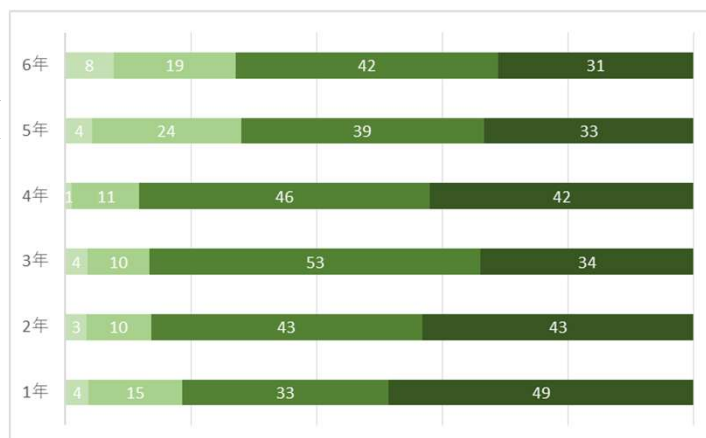
13 経済的に困っている学生の支援は十分か

学生支援③



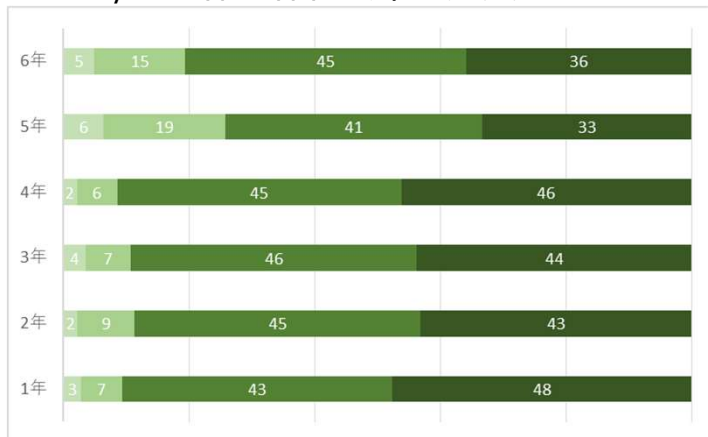
14 あのか祭や文化系活動は充実しているか

課外活動①



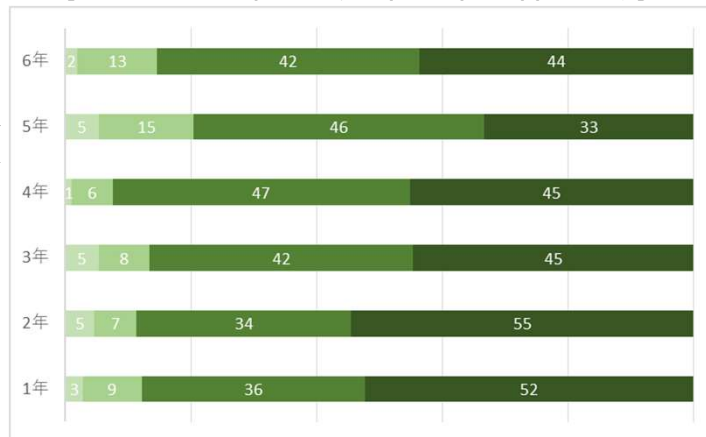
15 九山/西医体や体育会系は充実しているか

課外活動②



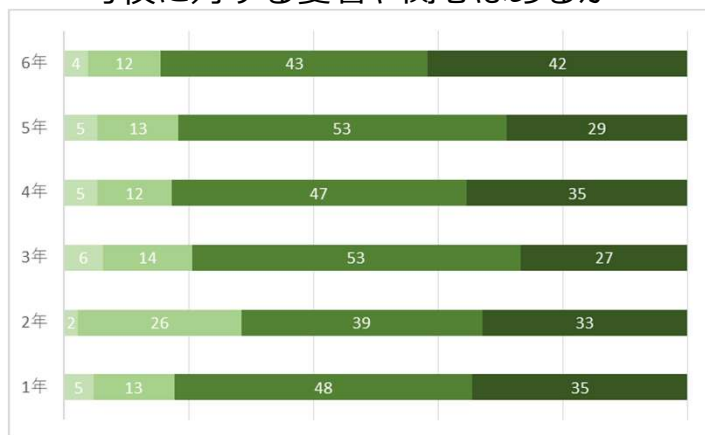
16 学生生活や部活の先輩後輩関係は良好か

課外活動③



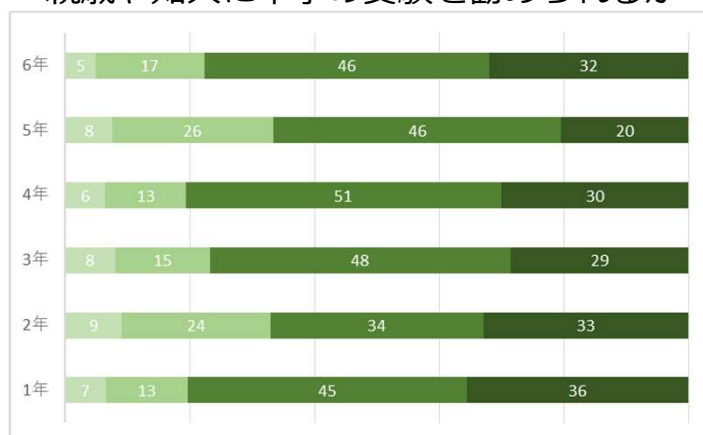
17 母校に対する愛着や関心はあるか

母校愛着①



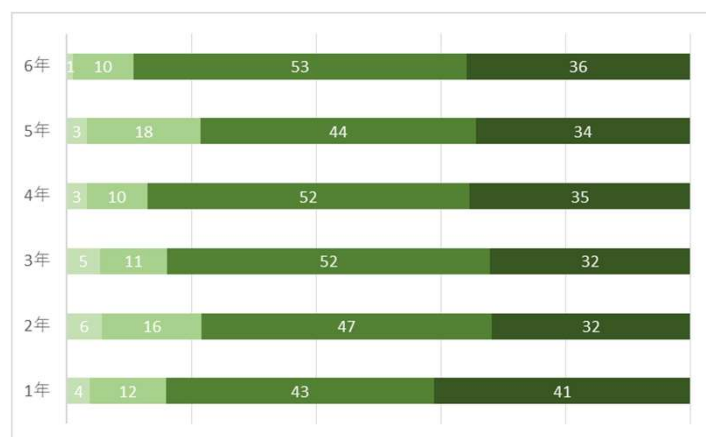
18 親戚や知人に本学の受験を勧められるか

母校愛着②



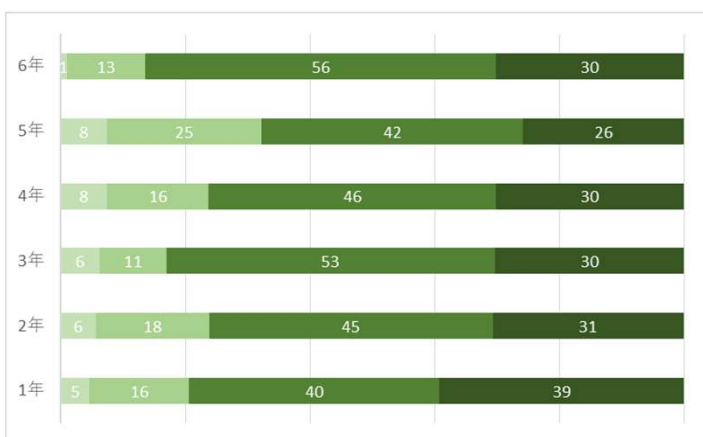
19 本学の歴史・伝統・校風を感じるか

伝統校風①



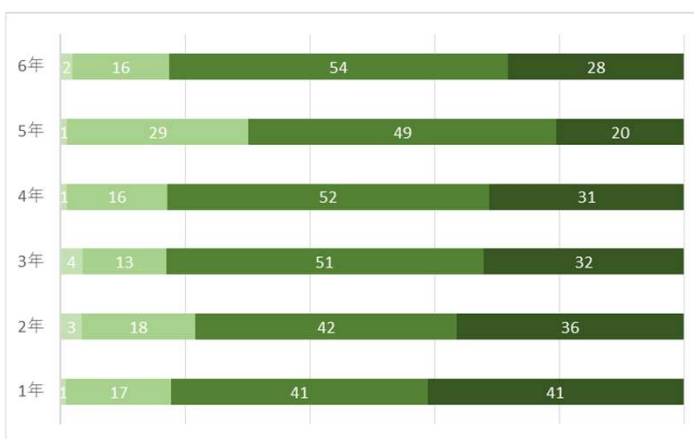
20 本学の卒業生として誇りや自信があるか

伝統校風②



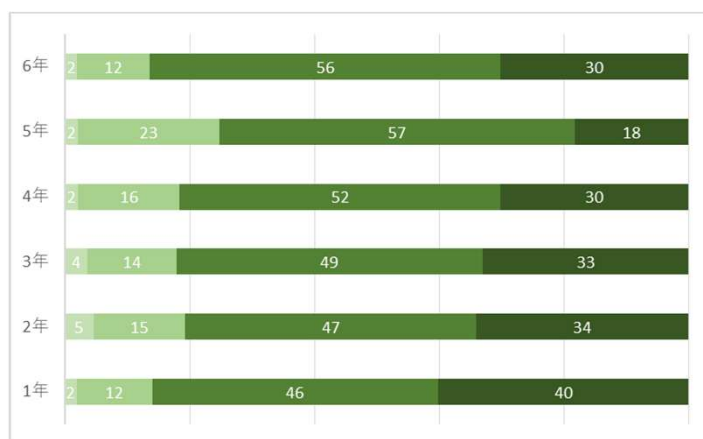
21 研修医として実践的に活躍できそうか

将来展望①



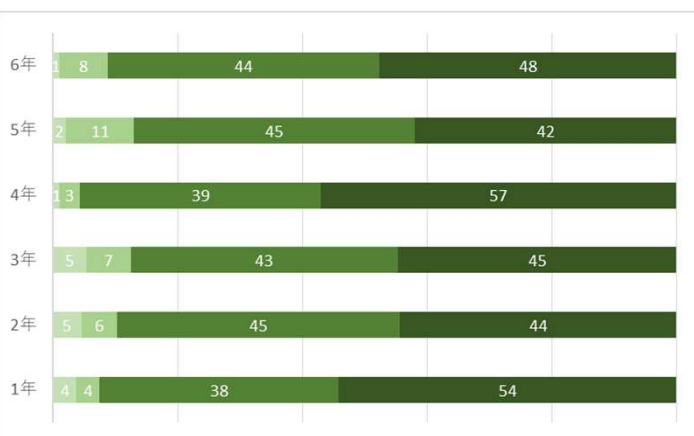
22 専門医として地域医療に貢献できそうか

将来展望②



23 理念（国手の理想は常に仁なり）は適切か

理念使命①



24 使命（時代や社会…育成する）は適切か

理念使命②

